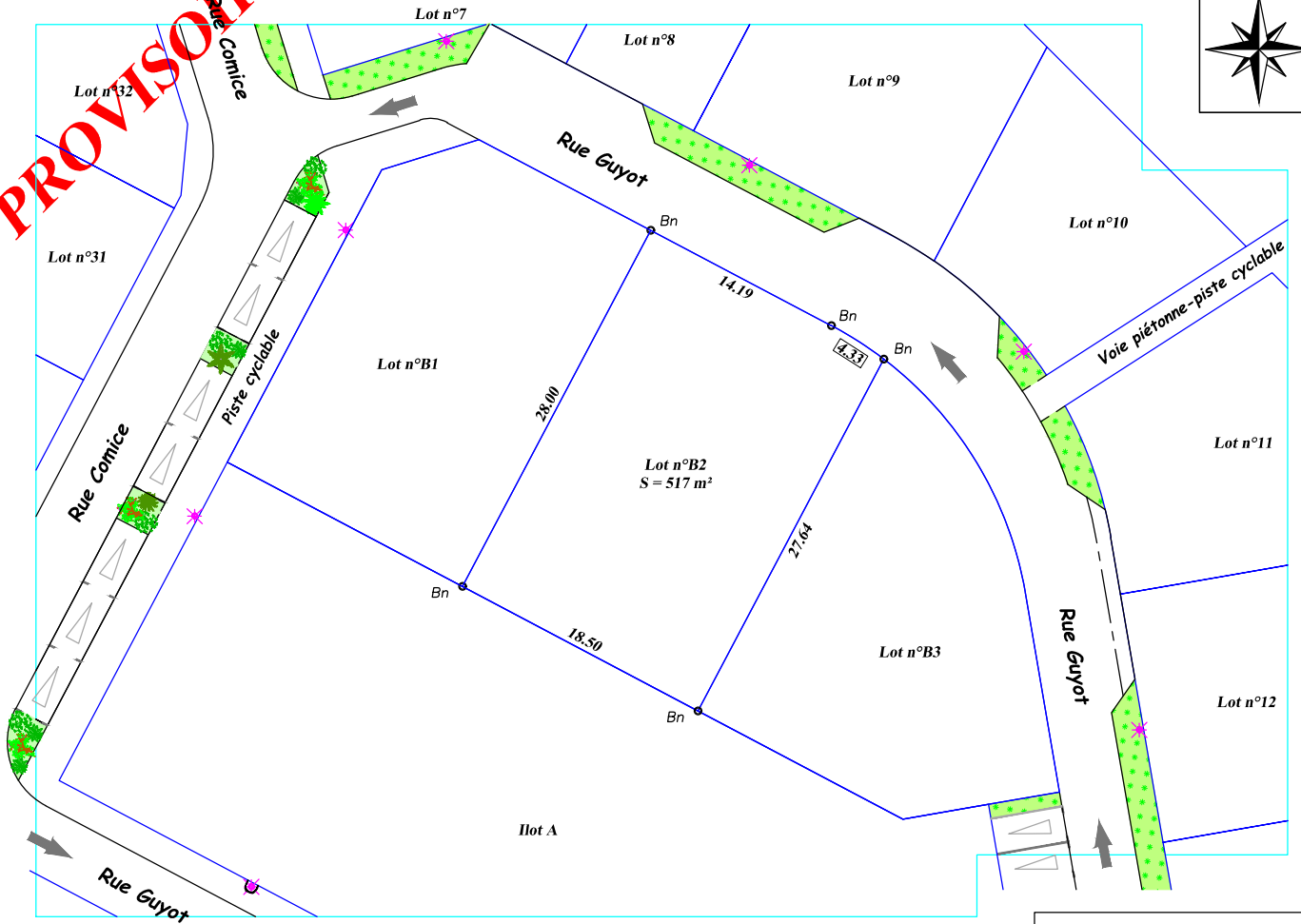


BIARD

PLAN DE L'ILOT B2

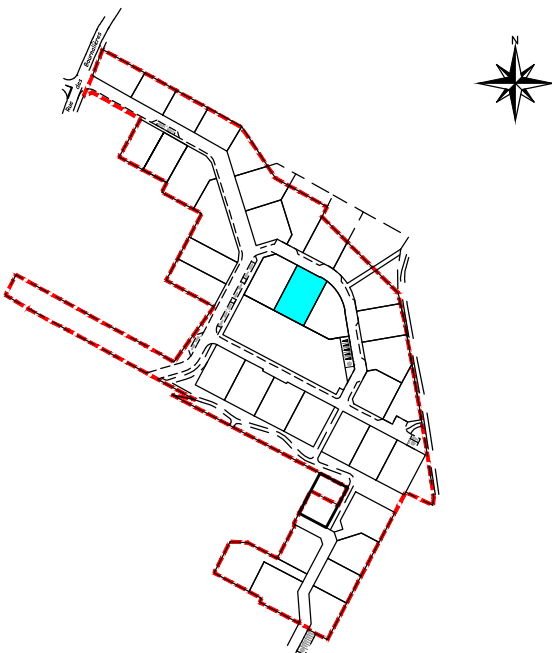
Lotissement "Les Bournalières 4"

PROVISOIRE



Echelle : 1/500e

Plan de situation (sans échelle)



Lotissement autorisé le 19 Septembre 2022
Arrêté N° PA 086 027 21 X0002

Surface de plancher maximale autorisée = 200 m²

Superficie = 517 m²

REFERENCES CADASTRALES

Section : AR n° 235p

Lieu-dit : "Les Bournalières"

LEGENDE

Bn	Borne nouvelle O.G.E.		Emplacement privatif non clos sur rue (emplacement 6.00mx5.00m minimum)
Ba	Borne ancienne		Accès véhicules au lot obligatoire
cm	Coin mur		Accès véhicules au lot conseillé
=28.49=	Cote totale du lot		Noue + plantations
28.49	Cote entre bornes		Place de parking
28.49	Cote corde		Candélabre (position indicative)
	Clôture privative		
	Mur privatif		
	Circulation à sens unique		



SELARL DE GEOMETRES-EXPERTS BRANLY-LACAZE

Géomètres-Experts-Fonciers . Bureau d'études V.R.D.
24 Rue de Bonneuil-Matours - 86000 POITIERS
Tél. : 05.49.61.17.37 - 05.49.41.23.11
e-mail : poitiers@branly-lacaze.com

Date : Le 6 Décembre 2024

Dossier n° 18.03.32

Fichier : 180332-LD-Bornage-LOTB2.dwg